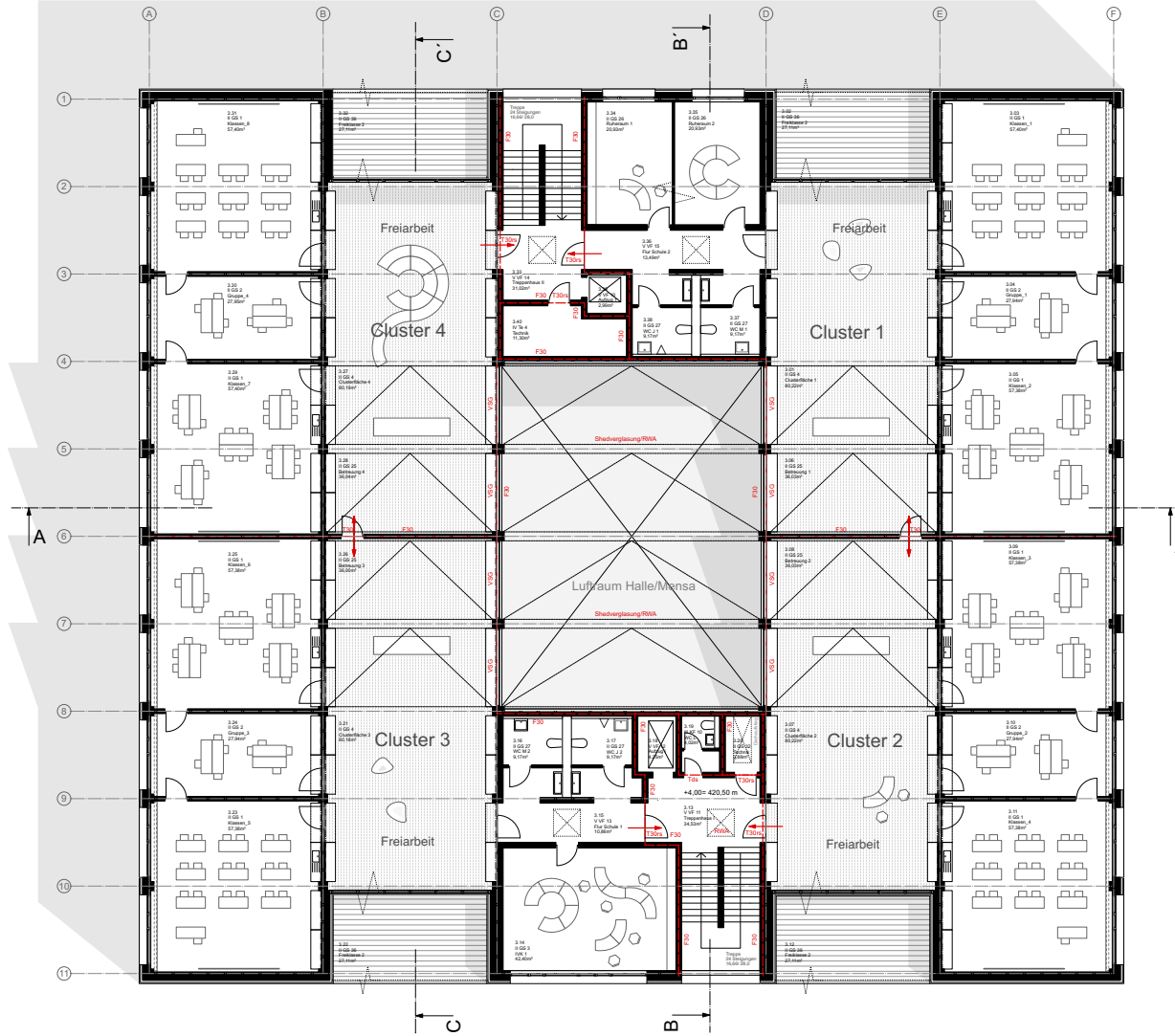


Gesamtmaß	43,90					
Achsen	7,75	7,75	12,00	7,75	7,75	
Fassadengeometrie	8,65	6,85	12,90	6,85	8,65	
Fassadenöffnungen	8,65	6,85	3,50	2,35	2,35	1,41 <sup>1)</sup>
Achsen 2-3	7,68 <sup>2)</sup>	7,67	1,62 <sup>3)</sup>	3,80 <sup>4)</sup>	3,80 <sup>4)</sup>	7,68 <sup>2)</sup>



Gesamtmaß	39,90										
Achsen	3,90	3,90	3,90	3,90	3,90	3,90	3,90	3,90	3,90	3,90	3,90
Fassadenöffnungen	3,90	3,12	3,12	3,12	3,12	3,12	3,12	3,12	3,12	3,12	3,12
Achsen A-B	7,00 <sup>1)</sup>	7,00 <sup>1)</sup>	7,00 <sup>1)</sup>	7,00 <sup>1)</sup>	7,00 <sup>1)</sup>	7,00 <sup>1)</sup>	7,00 <sup>1)</sup>	7,00 <sup>1)</sup>	7,00 <sup>1)</sup>	7,00 <sup>1)</sup>	7,00 <sup>1)</sup>
Achsen B-C	5,61 <sup>2)</sup>	5,61 <sup>2)</sup>	5,61 <sup>2)</sup>	5,61 <sup>2)</sup>	5,61 <sup>2)</sup>	5,61 <sup>2)</sup>	5,61 <sup>2)</sup>	5,61 <sup>2)</sup>	5,61 <sup>2)</sup>	5,61 <sup>2)</sup>	5,61 <sup>2)</sup>
Achsen C-D	1,17 <sup>3)</sup>	1,17 <sup>3)</sup>	1,17 <sup>3)</sup>	1,17 <sup>3)</sup>	1,17 <sup>3)</sup>	1,17 <sup>3)</sup>	1,17 <sup>3)</sup>	1,17 <sup>3)</sup>	1,17 <sup>3)</sup>	1,17 <sup>3)</sup>	1,17 <sup>3)</sup>

Achsen 4-8	7,65	7,65	11,56	7,65	7,65
Achsen 9-10	7,68 <sup>2)</sup>	7,67	1,62 <sup>3)</sup>	3,80 <sup>4)</sup>	7,67
Fassadenöffnungen	8,65	6,85	6,09	1,54 <sup>5)</sup>	3,90
Fassadengeometrie	8,65	6,85	12,90	6,85	8,65
Gesamtmaß	43,90				

Achsen C-D	16,60										
Achsen D-E	16,60	15,30	13,70	13,70	13,70	13,70	13,70	13,70	13,70	13,70	13,70
Achsen E-F	7,00 <sup>1)</sup>	7,00 <sup>1)</sup>	7,00 <sup>1)</sup>	7,00 <sup>1)</sup>	7,00 <sup>1)</sup>	7,00 <sup>1)</sup>	7,00 <sup>1)</sup>	7,00 <sup>1)</sup>	7,00 <sup>1)</sup>	7,00 <sup>1)</sup>	7,00 <sup>1)</sup>
Fassadenöffnungen	7,00 <sup>1)</sup>	3,70	3,12	3,12	3,12	3,12	3,12	3,12	3,12	3,12	3,12
Gesamtmaß	31,60	31,60	31,60	31,60	31,60	31,60	31,60	31,60	31,60	31,60	31,60

- LEGENDE**
- Trennung in F30 Qualität
  - ← Fluchtweg
  - NAG Notausgang
  - NAS Notausstieg
  - L.L.min Breite im Lichten
  - T30 Tür in F30 Qualität
  - T30rs Tür in F30 Qualität, rauchdicht und selbstschließend
  - Tds dicht- und selbstschließend
  - Td dichtschießend
  - Trs rauchdicht und selbstschließend
  - VSG Verbundsicherheitsglas
  - RWA Rauch- Wärmeabzugsanlage

	Genehmigungsplanung
	Bildungshaus Winkelwiese - Passivhaus
PROJEKT	Bildungshaus Winkelwiese Haußerstraße 132 72076 Tübingen
BAUHERSCHAFT	Universitätsstadt Tübingen Marktplatz 1 72070 Tübingen
ARCHITEKT	
PLANBEZEICHNUNG	<b>Grundriss DG</b>
MAßSTAB	1:100
FORMAT	0,91m / 0,65m
DATUM	27.07.22
GEÄNDERT	
ERSTELLT	JF
PLANNUMMER	SEA02-E1X-4f00